

Gästebuch S.V. EXPLORA



*vom 25. April 1973 (Übernahme)
bis zum 15.01.1988 (BGR 87 Cruise)*

Dem F./S. "Explora", seiner Besatzung
und seiner Reederei viel Erfolg
auf seinen internationalen
Wegfahrten, bei genügendem
Wasser unter dem Kiel
und allen Beteiligten jederzeit
eine glückliche Hand bei ihren
Entscheidungen.

Am Tage der Heimkehr,
dem 25. April 1973.

Zwischen beiliegend

Anlässlich der Übernahme des F. S. „Explora“ durch
die Parteneederei am 25. April 1973 wünsche ich
seiner Besatzung Glück und Erfolg bei den see-
wissenschaftlichen Messungen und allzeit eine
gütliche Heimkehr

Höhe Helgoland, 25. 4. 73. H. Hans Laruff

Dem F. S. „Explora“ sehr viel Glück
und Erfolg auf allen Weltmeeren! Alle
Explorationsarbeiten dieses Schiffes sollen viele
Erdöl- und Erdgaslagerstätten auffinden.

Allzeit eine glückliche Heimkehr!
Höhe Helgoland, 25. 4. 73 H. J. Topp

Wohl das Forschungsschiff 'Explore'
die in mir gesetzten Erwartungen erfüllen
Ihre Ruhe der Luft, seine Stärke der
Reisen und sein Wille der Bestimmung
Vordere am Tage der Abreise, dem
25. April 1973 R. Guler

Unserem jüngsten Kinde allzeit Glück
und gute Heimkehr!

Johann
Vorstand des
Eis/lether Werft 12f
25. IV. 73

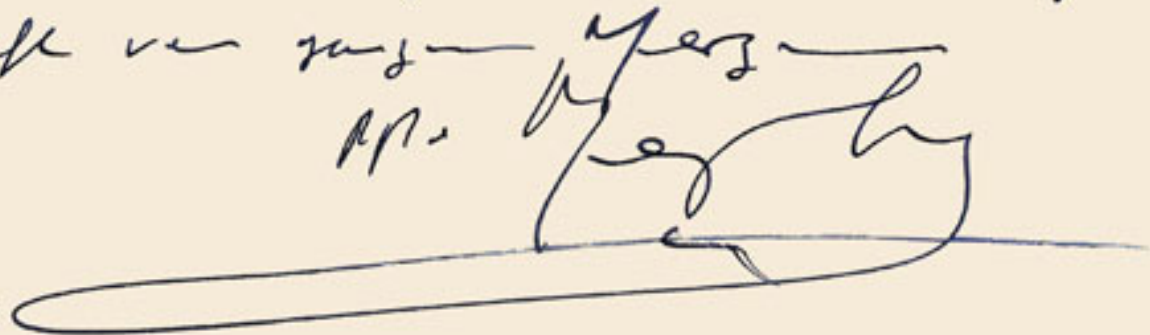
Wenn ich das so bestimme müßte
sagen, das Glück ist gut! Und die
Bestand ist in anderen allen
Bewertungen für
Fahrt in allen flure.
H. Cassin.
C.L.

Am Anfang war alles für Prospekta.-

Die Tiefen hat vieles durchgeführt so
gerade ein Wiederanfänger-Schiff vollbracht
er würde allem dies erfüllen was er erdacht.-

Dies wünscht von ganzem Herzen

AP.



Dem Forschungsschiff „Explora“ wünscht allzeit
gute Fahrt und viel Erfolg

25/4.73

Herbert Prillner
Lohmann & Stolterfoht AG

Kennst Du das Land was Gott veracht. etc... ..!
Dies sagte der Ostfrieser, der maßgeblich an diesem
Schiff mitgearbeitet hat...! Ich schließe mich den
Wünschen der „Vorschreiber“ an; und wünsche dem Schiff
und der Besatzung allzeit „gute Fahrt“!

Edz. Wierda
TOS. EWAG.

Mögen Sie sich in den Reizen der
M.S. Explora wohl fühlen, und mit Erfolg den
Ihren gestellten Aufgaben erfüllen.

Karl Heinz Hof

Fing' im warmen Bier die Pfötchen der Fode
zu finden,
In warmen zu wässern, was Ihr sind
auf diesem Planeten,
Allzeit ein gesunde Ernährung
von dem Götter angeordnet,
das wünscht

Erne Guedes Roseng.

25.4.73.

Dem F.S. „Explora“ wünsche ich von ganzem Herzen
immer so ein strahlendes Wetter, wie es uns heute
- am Tage der Geistfabrik - beschieden war.

Kiel / Travemünde, 3. Mai 73. Hans Dants

Diesen Ausflügen kann
man sich nur anschließen!

Hilke Jelling 3.5.73

昭和四十九年六月十一日
1974 June 11R

石油開発公団
J. P. D. C.

水島 昭之助
SUGIYAMA S.

地質調査所 高井保明
Geological Survey of Japan
Y. Takai

石油資源開発(株)
Japan Petr. Explor. Co. Ltd.
Geophysical Dept.
亀谷亨也
T. Kameta

JAPAN PETROLEUM DEVELOPMENT CORPORATION
石油開発公団

T. HATAKEYAMA 畠山 勉
T. Hatakeyama

ATSUSHI KUROIWA
A. Kuroiwa 黒岩 敦

最新の設備を具えた物現探. 銀船を見守る

協会を以て感謝に及びます。

作業の成功を祈りし。石地登見を
期待致し奉る。

どうぞ 平穏な航程を! Gute Reise!

Alleszeit "Gute Fahrt"!
bei der vollelektronischen Suche
nach den Schätzen der Weltmeere
viel Erfolg!
dem Schiff mit seiner Besatzung
stets eine glückliche Heimkehr!

Korea, Sept. 1974

Hans-J. Quark
- TEXACO -

7/11/74

I have been impressed with the running of your ship during this survey. The problems encountered have been those that a survey of this nature would normally encounter and have been handled well by the people concerned. As a result I believe we have a good survey.

Your ship is excellent and your accommodation superb. A clients ship!

P. Hooper,

UNION OIL OF INDONESIA.

"Achtung"

Ada satu peribahasa Indonesia yang dapat saya katakan pada saat ini: "JAUH DIMATA DEKAT DI HATI".

Saya juga ingin menyatakan terima kasih banyak atas keramah tamahan dan petunjuk dari Kapten, Party chief dan anak-anak buahnya dalam survey ini.

Explora adalah kapal yang paling indah dan fasilitas yang serba lengkap dan modern.

"auf wiedersehen"

Don Henriquez

Union Oil Company of Indonesia
BALIK PAPAN

14/11/74

SEMUA TEMAN² Di - "EXPLORA"

Selamat bekerja dan sampai
bertemu lagi dilain survey.

Wir SAGEN " DANKE SCHÖN "

Intansj -
INDONESIA
NOV. 74

UNION OIL COMPANY OF INDONESIA
EXPLORATION DEPARTMENT
P. O. BOX 76 - PASIR RIDGE
BALIKPAPAN, EAST KALIMANTAN

UNION 76

HINDARTONO D. IROE
Geophysicist

ERIC H. JOHNSON
UNION OIL CO. OF INDONESIA
OCT 14, 1974 BALIKPAPAN, E. KALIMANTAN

Having observed your excellent survey procedures over the past week, I am extremely impressed by the high standards Prakla requires of its surveys and the Explora crew, and by the efficiency of the Explora men. I also have a new appreciation of the many problems that can arise that are not taken into account by the companies in designing their marine coverage. We have experienced problems in completing numerous lines due to the presence of fish traps - floating, on stilts, and submerged - shallow water and drilling platforms. We had cable damage, buoy damage, and could not shoot many lines at night because of the fish traps. But in the end we had a very successful survey in spite of the unforeseen delays caused by the local fishing industry. Thank you Wolfgang and Explora crew for a very enjoyable experience - good food, good fun, and good training!

28/12/74

I thank all those on board 'R.V. Explorer'
for the hospitality you have shown me.
The operations were of a high quality,
run by highly trained people.
I know I shall never forget Christmas 1975

Regards and a happy New Year

John E. Barnett.
Union Oil Co.

P.S. - The beer was excellent.

January 19-1975

Thanks to the crew of the Explorer for
reducing a marine seismic free from the
headaches which usually accompany this
type of operation

In these days when most people want
"something for nothing," it was refreshing to
see people working together and getting the
job done with the clients best interests
at heart.

I hope that Canadian Superior has
the opportunity to use your services again

Thank you

J. D. NORTON

Canadian Superior Oil Co
Calgary Alberta, Can.

27 February 1975

Very much thanks to the Technical staff
and crew of the Explorer for a pleasant
stay.

Also congratulations on an extremely competent
and "well-oiled" operation.

Good luck in your projects & I hope
we meet again

With regards

John Pflueger
International Biophysical
Consultant Ltd —
Calgary.

Enino, 26. April 1975

Hochlichen Dank für die Gastfreundschaft
und die gute Zusammenarbeit während
unserer Messung. Ich habe die ungezwungene
Atmosphäre an Bord sehr genossen.

Dank Ihrer erfahrenen Leute waren wir
auch in diesem ungünstigen Gebiet in der
Lage ein gutes Ergebnis zu erzielen.

Gute Nacht und auf Wiedersehen

Peter King

NISHI NIPPON SEKIYU KAIHATSU K.K.
TOKYO

Herlichen Dank für die Gelegenheit,
die Explora zu sehen, und für die
Gastfreundschaft

Richard Oker 15.5.75
E. Kade
Krone Kasse
H. Trappe
T. Myr
Walter Kall
H. Kämpf
Kronen v. Kuest

Aug. 18. 1975

July. 22 ~ Aug 18. の間に亘って、三井石油
開発株式会社 (MOECO) 北海道釧路区調査に乘船
した。この間 EXPLORA の諸氏に御世話に
おたこと深く感謝します。

昭和50年8月18日

三井石油開発株式会社

MITSUBI OIL EXPLORATION COMPANY

鎌田 清吉
S. Kamata

荻原 宣久

KORIHISA OGIWARA

Much thanks for your effort August. 18. 1975.
on Geophysical exploration

Dr. Shigeonasa Kimura
Mitsui Oil Exploration Co.

Welcome back to the North Sea, Explora!
You are a fine seismic boat with
a very dedicated crew. I look forward
to seeing you again shortly.

B. Mackay
MOBIL NORTH SEA LTD.

Jeg har vært meget
i nyfascist over Explora effektive
utforske av de seismiske
undersøkelsene i Barentshavet
1976. Ellers vil jeg sterkt
berømme de gode forhold
ombord, spesielt var det
en gledelig overraskelse å
finne en seng som var
lang nok for meg (195cm)

Explora, ein gutes seismic Schiff,
mit guten Bier, und einen
sehr schönes bett die nicht
zu kurz war. Thank you
for a successful, comfortable
and interesting trip.

The Nass
Norwegian Petroleum Directorate
20/5 - 1976



Tel: Coxwold (03476) 444
Cables: Worldwide York

**Offshore
Surveys
International**

Presented by:
Paul Round

Old Stead, York,
YO6 4BL,
England.

June-July 1976

Thank you Explora for welcoming me so warmly to your home. The hospitality you have shown me has been marvellous and much appreciated, it is a great change from the near hostility often encountered on some seismic crews. I have been greatly impressed on the efficiency and of the way the operations have gone.

I wish you good luck on your future contracts and I hope we will soon meet again.

Auf Wiedersehen
Paul E. Round.

9. August 76

Herrlichen Dank für 14 wunderschöne Tage. -
Ich wünsche der Exploze und ihren Mannen
weiterhin viele Aufträge und alle Zeit gute Fahrt.

Winfried Gorrall, ZEB

1. Oktober 1976

Den bereits bekannten Bestleistungen der seismischen und geophysikalischen Besatzung von FS "Explora" hinsichtlich Anhaltbarkeit und Gastfreundschaft wurden auf dieser Fahrt n.a. folgende neue Rekorde hinzugefügt:

- Ohne Unterbrechung wurden 4.058 km hintereinander mit 24-facher Überdeckung seismisch vermessen
- Der nördlichste Punkt wurde auf der Breite $78^{\circ} 41' 27,6''$ erreicht (es fehlten nur noch 1.263 km bis zum Nordpol)

Für die bereitwillige Umstellung der Arbeitsweise auf "wissenschaftliche Zielsetzung" bei der Besatzung von FS "Explora" herzlich gedankt.

Weiterhin viel Glück und Erfolg!

Hinrich Fuchs

Bundesanstalt für Geowissenschaften und Rohstoffe
Hannover

16th November, 1976

On behalf of Conoco Norway I would like to thank everyone on board R/V *Explora* for an excellent survey and the way in which high standards of technical competence and efficiency were maintained, in spite of the many "external difficulties" encountered.

Personally, I would like to thank you all for the many kindnesses shown to me during my stay on board "*Explora*".

I look forward to working with you all again (without ID18) in the not too distant future.

Douglas Reeves.



11th MARCH 1977

It has been a long survey during the worst weather months of the year, but your crew and equipment lived up to the high professional reputation Prakla Seumas is known for worldwide.

The "EXPLORA" is by far the most comfortable doodlebugger vessel I have had the pleasure of visiting, which made my visit all the more pleasant.

I look forward to the time when it's possible to make a future trip.

On behalf of EXPLORATION CONSULTANCIES LTD

Keep Shooting !!

Jan J Cooling.

6/9/77

Der Forschergeist geht nun auf MS EXPLORA!

Er läßt sich nicht aufhalten, schleicht sich durch Gänge, von Kammer zu Kammer, dringt in Leerräume und Büros erobert auch die Brücke und die Kombüse:

„Es ist alles für die Forschung“, flüstert er hier,
„Arbeiten für die Wissenschaft“, raunt er dort. Com
mentis et geoplurica.

Er soll stehen bleiben, dieser Forschergeist und zusammen mit der herrlichen Gastfreundschaft zu einer Einheit werden auf EXPLORA und ihrer Mannschaft.

Beiden immer gute Fahrt und glückliche Heimkehr

H.-M. Schlichter

NORTH SEA: NORWAY/HOLLAND
SEPT/OCT 1977.

26 Oct 1977.

Many thanks for your help and co-operation over the past seven weeks and for the confident and efficient way you all carried out your duties.

Thanks also for your excellent hospitality and companionship and I hope I leave, at least having made friends with some of you.

Good luck on your 'Antartic Venture' (should that be Adventure) and I look forward to sailing with you again some time in the future.

Behalten dein lächeln
Keep sailing??

Regards,

Bob Lane.

2.
O.S.I. YORK, ENGLAND.

Westliche Ostsee, 25. 11. 77

Ein herzliches „Danke schön“
der Besatzung der „MS Explora“
für die Gastfreundschaft, für die
gute Zusammenarbeit und die
herzlichen Tage an Bord.

Für die Zukunft weiterhin viel
Erfolg, angenehme Aufträge, glatte
Fahrt und immer eine gesunde
und glückliche Heimkehr.

Herrn Krabbe

Erinnerung an

Antarctica, 1978

Weddell See, Eisschelf, Schnee und rauhe See;

Captain Weddell sie zuerst befuhr;

Scott, Bruce, Filchner, Shackleton und Ritscher folgten seiner Spur;

doch ohne Geophysik -
unser Glück?

EXPLORA heißt das stolze Schiff, das nach 39 Jahren kam zurück
mit Geophysik an Bord;



Captain Wichels, unser Lord, hat keine Angst - darauf mein Wort;
bei 61 Süd ging er ran und zeigte was das Schiff abkann;

Scharffetter Frank und Detlev Leonhard sind Typen von der gleichen Art;
sie packen's an;

Hans Armbruster in der Maschine;

löst die Eisprobleme mit viel Routine und zeigt den technischen Eumudern,

wie kleine Fehler sind zu suchen;

hilfreich ihm zur Seite stehen,

Mahlav, Fels, Borowski, Schoon;



Prazeres, Damrow, Lepp und Dein müssen an Deck fleißig sein, sofern wir haben Sonnen-
schein,

Wolfgang Neumann in der Kombüse putzt auch bei steiler See Gemüse und meint,

ein „Bäumchen“ auf die Schnelle erwärmt Dir wieder Deine Pelle;

doch ohne Steward Abelbeck, da wär'n wir aufgeschmissen,

die ganze Antarktisfahrt wär' ohne ihn beschissen!

Funker Tanner sitzt in seiner Klause und mault „schon wieder Sendepause“;
Speckmayer Johann muß wohl nach Hause, da er sich den Arm verletzt, als er Küchen
messer wetzte
bei grober See;

„das tat weh“ meint
Wessels Schorveh, der nun
kaum mehr kommt zum Ruhen;



Die Sicht ist schlecht, das Eis ist dick;
wo ist das Loch zu Hinze's Glück?

Truppführer Krawe steht am Ruder und denkt sich, dieses alte Luder
hat sea floor spreading nur im Sinn - was wenn Kanonen und streamer hin?
„Dann haben wir schlechte Karten“ spricht Wolfgang Diehl -
sonst sehr agil und aufgeschlossen für sex appeal - „wir wagen zu viel!“

Die Bügel sind verbogen, der Streamer angeritzt;
da solltet Ihr mal sehen, wie Robert Weckmann flitzt
und Rudi Both bringt sie in's Lot;

Wenn auch die Tiefengeber spinnen - wegen Eis?
und OPA schwer nur ist zu trimmen;
den Meßraum haben in ihrer Gewalt

Kommor, Konczak, Oelkers und Karger's Harald;
sie zeigen uns was Technik kann und haben ran;

die bits die surren um die Uhr, Parities sind relativ selten nur;

der EDO, der wird umgebaut und dafür ICs beim Baustellenleiter geklaut,

viele Bänder - 800 bpi - werden produziert und von Gottlieb von Spitzgelei liebevoll versch
verschmürt,

Kanonen rein, Kanonen raus - Günter Ruser ist hier ganz zu Haus,
zusammen mit Hans Hemmerlein - er wartet auf sein Kindlein -
pflegt er mit viel Routine die Bumsmaschine;
zu seinen Pflichten auch gehört, den 10 Uhr Brog zu richten -
und mit uns zu vernichten;

Dann ein Black out auf Profil siebzehn, wir bleiben mitten im Eisfeld stehen;
der Captain schimpft, „die Ziegenböcke, wenn man sie braucht, saufen sie Gröcke!“

Der Ausfall wird behoben, die Messung fortgeführt,
die Position genommen und INDAS - einfach integriert - strapaziert;
dass dieses mit Verstand geschah, dazu sind Müller's Günter und Ulrich Henkel da.
Ohne Gerd Rösen auf der Brücke - das wär'ne Lücke;
er kennt sich aus auf diesem Jahiff; hat INDAS, Schreibmaschine und Echoslot im Griff
der Abelbeck hat ihn erschreckt, als mit dem Blinden hund geneckt,
nun fragen wir voller Sorgen, ob er wohl isst heut' morgen.

Die Zeit verrinnt, Brennstoff wird knapp;
der Winter mit schlechtem Wetter zeichnet sich schon ab.
Genug von Eis nun, genug von Schnee,
genug auch von der Weddel See.
Laßt uns nach Kapstadt reisen, wir wollen nicht eineisen.

Kapitän Viehels und seiner Beratung, Herrn Krause und seinen
Männern ein herzliches Dankeschön für den Einsatz, die gute
Kooperation und die gastfreundliche Aufnahme.
Ihnen allen ein herzliches Glück auf und gesunde Heimkehr.
K. Hinz, 13. Februar 1978 vor Kapstadt.

Kingston, Jamaica. May 19th, 1978.

The efficiency & professionalism of the "Explora" & it's crew have already been amply expounded upon during the previous pages making re-iteration on my behalf unnecessary.

May I simply say "Thank you all for an excellent job, & your warm, open hospitality."

My very best wishes for the future.

Norman White (O.S.I. (NORAD)).

P.S. Keep a bottle of "12 year old" for my next visit!

Montego Bay, May 17th 1978

Thank you everybody onboard the "EXPLORA" for the hospitality you have shown me, and for the excellent job you have done during these five weeks, I had the pleasure to stay with you.

On the next job you are doing for us, I will promise you no problems with fish traps.

Once again. Thank you very much and
"Auf wiedersehen"

Andreas Langstedt.

GECO.

Chile Island, Chile - Jan. 4, 1979

I wish to compliment the "Explora" crew for a survey well done. Their maintenance of the electronic equipment, ship's equipment and the vessel itself indicates a deep sense of pride.

My special thanks go to Mr. Gerd Rosen, who has taken time to explain in detail the various electronic instrumentation.

Mr. Aydemir Tamer has boosted my morale considerably by making the radio facilities available at all times.

On behalf of ORW, I extend thanks to the "Explora" personnel for a quality survey and wish them the best in their future endeavors.

"Auf Wiedersehen"

William L. Bassett

SOUTHERN CHILE, SOUTH AMERICA

MARCH 6, 1979

I WOULD LIKE TO TAKE THIS OPPORTUNITY TO COMMENT ON HOW MUCH I APPRECIATE ALL THE HOSPITALITY THAT HAS BEEN SHOWN TO ME DURING MY STAY ABOARD THIS SHIP.

I WOULD ALSO ~~STATE~~ LIKE TO STATE THAT IN THIS BUSINESS IT IS VERY SELDOM THAT THE CALIBER AND PROFESSIONALISM OF THE PEOPLE ABOARD THIS VESSEL IS ENCOUNTERED, ALL OF THE PEOPLE ON BOARD THIS VESSEL TAKE GREAT PRIDE IN THERE WORK AND ALSO IN THERE EQUIPMENT, AND THIS SHOULD BE AN EXAMPLE FOR ALL CONTRACTORS TO FOLLOW, THERE IS NO SUBSTITUTE FOR PRIDE IN ALL JOBS THAT ARE VERY WELL DONE.

I SINCERELY HOPE THAT WE AT PHILLIPS PETROLEUM HAVE THE OPPORTUNITY TO USE THIS VESSEL AGAIN IN THE VERY NEAR FUTURE.

THANK YOU ALL FOR A JOB VERY WELL
DONE

James W. Payne
Phillips Petroleum Co.
Jan 10/79 Thru March 7/79

SCOTIAN BASIN / NOVA SCOTIA

Juli / August 1979

Wir von der BGR Hannover bemühen uns seit einigen Jahren, die Entstehungsgeschichte des Atlantischen Ozeans zu entziffern. Eine Reihe von Meßfahrten führten dazu vor die NW-afrikanische Küste und "Explora" war auch bei einem kurzen Einsatz schon dabei. Nun soll das Puzzlespiel durch Messungen am korrespondierenden Kontinentalrand — der Ostküste der USA und Kanadas — fortgesetzt werden, in enger Zusammenarbeit mit dem US Geological Survey und dem Bedford Institute of Oceanography.

Soweit das bräde zu übersehen ist, hat dazu die seitige "Explora"-Fahrt wichtige und qualitätsmäßig hervorragende Ergebnisse geliefert, und das trotz schwieriger Situationen. Gerade bei solchen Situationen zeigt sich ja, wie eine Mannschaft zusammenhält und was sie kann. Und ich muß sagen, daß ich einen hervorragenden Eindruck von Können und Einsatz aller Mitarbeiter bekommen habe. Herrn Kapitän Wichels und Herrn Fahrleiter Krause und allen Mitarbeitern herzlichsten Dank und Anerkennung!

Dienen Dank aber nicht nur für die Arbeitsleistung, sondern auch für die große Gastfreundschaft. Besonders Dank Herrn Kreutz und Herrn Abdelke für die Betreuung bei meiner kurzen Überbrückung. Ein hohes Lob dem Schachklub der "Explora"; ein Schiff der Schachspieler!

Herzlichen Dank und Gleichauf für die
Zukunft

Herrn Jürgen Hübner
BGR Hannover

Georges Bank - U.S. Eastern
Atlantic Margin

Sunday September 2nd

To the crew of the EXPLORA and Prakla-Seismos I bring my thanks and appreciation for the 5000 km survey accomplished efficiently and with dispatch! My compliments to Captain Wichels and his crew and to Party Chief Krause and his gallant band. With deceptive ease you ran the long grid by countless fishing boats and strings of buoys without losing either the streamer or your good humor. The waters you worked are tricky because they are heavily fished and traversed by commercial traffic and beset by fog. Good weather and calm seas prevailed; the job was well done!

Finally please let me thank the crew for their kind hospitality -- excellent food, and a clean spacious stateroom. Of the dozen vessels I have sailed on, the EXPLORA rates at the top for the generous welcome and deluxe accommodations.

Danke vielmals

John J. Schlee
Research Geologist
U.S. Geological Survey
Woods Hole Mass.

Dutch Continental Shelf,
Southern N. Sea
Sept - Nov '79.

Fellow 'Doodlebuggers'!

Thank you for making my first visit to your ship such a pleasant time, despite those "Pulse - Eight Blues"! My thanks to Kapitän Frank Scharffetter and Party Chief Gunter Müller for those Sunday morning libations, and also to Wilhelm Decker and Detlef Leonard for radio-operating, 'above and beyond the call of duty'!

To all members of "Explora's" helpful and friendly crew, on behalf of N.A.M. and O.S.I., thanks for another job well-done. I look forward to the next occasion I can sail with you.

Gute Fahrt,
und
Gute Schießen!

Roger Morgan.

2-11-'79.

15. 12. 79

Geschäftsführung und Aufbruch
der Praxela auf Antarktisfahrt
entschieden sich bei New York weise
hier zu beenden diese Reise
dem Schiff sei Dank, das weiterfährt
Glück und Erfolg sei ihm gewährt
Gott schütze Euch vor Sturm und
Wind
und Fässern, die voll Tinte
sind

Bruno Korth
Kurt Lorenz

H. J. Topp
R. Guber

Ent Meif
MS Explora - Expedition mit Besatzung
allerseits guten Fahrt d. Dank bei jeder Zusammenkunft.
Gott schütze
Gott schütze

P. Repalle

22. 1. 80
Schepelsturm - Zeit



Cape Adare, Antarktis
71° 14,9'S 170° 0,16'E

Historisches Treffen zweier deutscher
Forschungsschiffe in der Antarktis
MS "Schepelsturm", Bremen, Expedition GANOVEX
MS "Explora", Bremen, Ross Meer Seismik.

40t Gasöl von der Schepelsturm gegen Nord Victoria Land Profil der
Explora ausgetarstet.

Günter Brünner

Franz Tessenow BGR

Udo Rieck Capt.

Detlev Ullrich I. Offz.

Ullrich Mandelst Photograph

Richard Wendischow - Arzt

H. Wroblek, Kapit.

Imr TA BGR



RV Explora hat mich nicht nur sicher und wohlbehalten
sondern in bester Kameradschaftlicher Atmosphäre der
Expedition GANOVEX 79'80 entgegengefahren. Ich habe mich
bei Euch und Ihnen in 10 Tagen Überfahrt äußerst
wohlgefühlt und danke für fast 3500 sm gemeinsame
Seefahrt

Ihr

Ulrich Tessenow

Auf See, südwestlich von Kap Horn, am 29.2.80

Wenn zukünftige Seefahrer - und Geophysiker generationen von der EXPLORA als dem "Schiff der Weltorde" sprechen werden, dann hat es sicherlich auch an den Erfolgen dieser Neptunfahrt gelegen:

- Über 50 Tage lang war die EXPLORA bei dieser Expedition in der Ross-See ohne Hafenaufenthalt auf See
- Geophysikalische Qualitätsarbeit unter widrigen Umständen (worauf auch schon, daß der clients representative ein ewig unzufriedener Nüsselfritze ist)
- Der südlichste Punkt eines deutschen Schiffes überhaupt wurde erreicht (vgl. angefügtes INOAS-Protokoll); es fehlten nur noch ca. 1300 km bis zum Südpol!
- Es wurden ca. 2200 Magnetbänder mit Daten gefüllt (so viel kann und darf man mit einem Nat gar nicht per Luftfracht verschicken!)
- Lust mit least: dank der guten Verpflegung haben wohl alle Teilnehmer ein paar kilo Bismarckspeck zugelegt.

Alles Gute dem stolzen Schiff und seiner Besatzung

Von Fritzen, BGR

3D
**3D30;
LAT= - 78.213318
LON= - 175.170584
38, 1

78° 12' 48" S
175° 10' 14" W

3D
**3D30;
LAT= - 78.213193
LON= - 175.173401
~~38, 1~~

SV EXPLORA am Ross-Schelfeisrand
am 7. Februar 1980 um 00.01 GMT

TOTAL COMPAGNIE FRANÇAISE DES PÉTROLES

ALAIN MAZELLA
GÉOPHYSICIEN

20-42, QUAI ANDRÉ CISTOËN
75739 PARIS CEDEX 19

TÉL. : 876 42-00
TELEX : 27567 TOTALX PARIS

Terre de feu le 1^{er} mai 1980

Je voudrai exprimer par ces quelques mots
tant le plaisir que j'ai eu à naviguer en compagnie
d'une équipe omniprésente et consciente de son devoir.

Merci à elle et en particulier à son Party chief
Windfried KRAUSE pour la patience qu'elle a su m'offrir à
mon égard.

Mes compliments pour le capitaine Heinz WICHELS pour
sa modestie et l'avant de son bateau.

Mes hommages à Madame Anne Rose LAUFFS :
son filleul L'EXPLORA est superbe.



Alain MAZELLA

VAT: 202 0348 29

Directors:
F. J. PREBBLE
S. PATRICK
R. Z. PREBBLE
C. M. G. PREBBLE



Reg. No: 846113
Reg. Office:
3-4 St. Peter Street,
St. Albans, Herts.

The Abbot's Fireside Hotel

(Pontifical Focus Ltd.)

Elham, Nr. Canterbury, Kent CT4 6TD

Telephone: Elham 265

28 JULY 1980

To the Explora crew of June-July 1980,

Many thanks for a good job-well done, during adverse conditions. Especially your co-operation during the timesharing with the 16 other seismic vessels also operating in the North Sea.

I must give a special mention to the ship's crew under Capt. Scharffetter & Chief Engineer Schmidt when the ship lost her engines near the Rig West Venture. The lifeboat drill was very quick & efficiently carried out!

I would like to extend a welcome to any crew member who would like to visit me while on vacation either in England or France.

A handwritten signature in cursive script, appearing to read "R. Z. Prebble".

R . Z . PREBBLE

Aug. 28, 1980.

Explora Crew,

Words in any language are inadequate!
Many thanks for a good job.

Tony Russell

February 28 1981

Off Cape Town, South Africa

Many thanks for your kind hospitality. Special thanks to Herr Abelsbeck, the Chief Steward, for making the living conditions so pleasant.

I am very impressed with the professional attitude and quality-consciousness of the whole crew. I hope that we may meet again before too long.

Meanwhile, good luck with the rest of the survey. May the swell keep down, the touwers keep away, and the sharks stop biting!

George Smith

Head: seismic acquisition

Suidelike Olie Eksploorasie Korporasie

Johannesburg

1 AUGUST 1981
NORWEGIAN NORTH SEA.

THE CREW OF EXPLORE,
Thank-you for making my stay
A PLEASANT ONE. YOUR SHIP IS EXCELLENT, YOUR COMPANY A
PLEASURE AND YOUR FOOD SUPERB.
IT HAS BEEN A PLEASURE TO CONDUCT THE SURVEY
ABOARD THE EXPLORE AND I LOOK FORWARD TO MEETING YOU
ALL AGAIN.

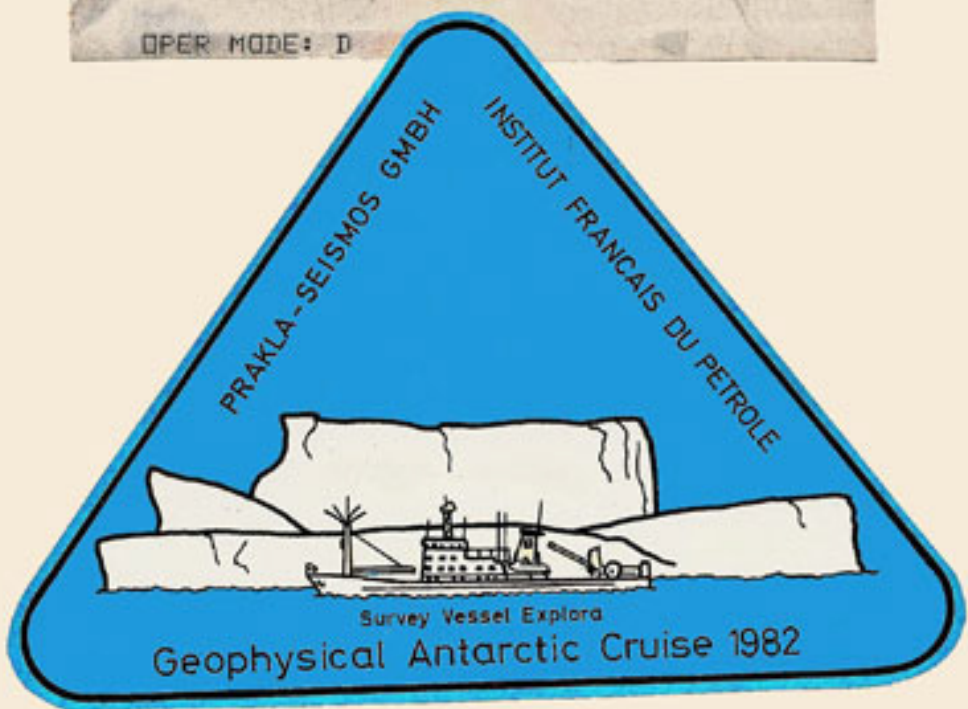
Celia Hutchings
STATOIL / ATLAS.

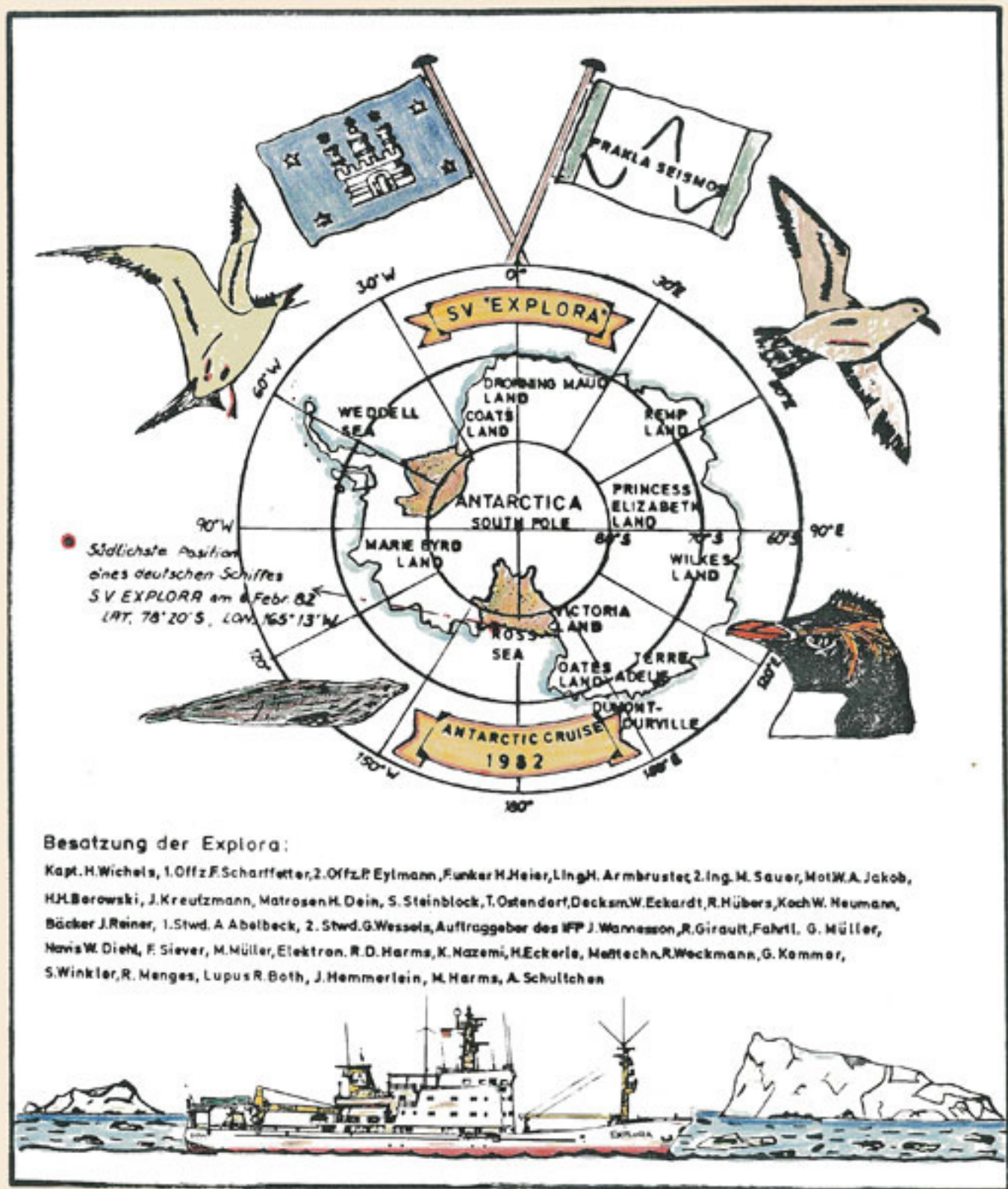


PRAKLA-SEISMOS GMBH INDAS 5 V.1.2
 DAY 06-FEB-82 UTC 10:49:07

LAT S 78 20.3476 I	>LAT S 78 26.000001
LDN W165 13.4663	>LDN W165 54.000000
COURSE 72.0	DIST T GD 16024.
SPEED 6.0	OFF-TRACK > -9179
SET 304.2	REQD HEAD 235.0
DRIFT 0.8	
	SPEED F/A 6.3 W
RAD1 0	SPEED S/P 0.0
RAD2 0	G-HEADING 76.3
RAD3 0	
	SAT 0 0: 0+
CHAIN	
DELTA 32767	BEAR 97.2
SIGMA 0.0000	EM-LOG
	WAT DEP 504.9

OPER MODE: D





Besatzung der Explora:

Kapt. H. Wichels, 1. Offz. F. Scharffetter, 2. Offz. P. Eylmann, Funker H. Heier, Lingh. Armbrustec, 2. Ing. M. Sauer, MotW. A. Jakob, H.H. Berowski, J. Kreuzmann, Matrosen H. Dein, S. Steinblock, T. Ostendorf, Decks m. W. Eckardt, R. Hübers, Koch W. Neumann, Bäcker J. Reiner, 1. Stwd. A. Abelbeck, 2. Stwd. G. Wessels, Auftraggeber des WFF J. Wannesson, R. Girault, Fahrtl. G. Müller, Navis W. Diehl, F. Siever, M. Müller, Elektron. R. D. Harms, K. Nazemi, H. Eckerle, Medtech. R. Weckmann, G. Kommer, S. Winkler, R. Menges, Lupus R. Both, J. Hemmerlein, M. Harms, A. Schultchen



A bord de l'Explora, en mer Dumont D'Urville
le 16 Février 1982

Pour une campagne géophysique de grande reconnaissance
en zones difficiles, l'expérience acquise est précieuse.
Avisé par le succès des campagnes antarctiques 1978 et 1980,
l'Explora s'imposait donc pour la campagne antarctique 1982 de
l'Institut Français de la Mer.

Ce choix s'est révélé bon. Autant que le permettaient les caractéristiques du navire, l'équipe Prakla a su faire front aux conditions difficiles de mer et de glace qui ont caractérisé cette mission.

Nous avons particulièrement apprécié la bonne ambiance qui règne
parmi tous les membres de l'équipe et le sérieux du travail effectué.

Merci donc à tous, au capitaine Nichols et au second capitaine
Schaefter pour leur connaissance de la mer, au chef de mission
Müller et à tous les gens de la navigation, du labo, des canons,
ainsi qu'à tout l'équipage dont la gentillesse à notre égard
a grandement facilité notre long séjour à bord.

Jacques WANNESON

J. Wannesson

Robert GIRAULT

R. Girault

On board the Explora - 6TH May 1982

As my first experience as supervisor on a marine seismic vessel I was delighted by the excellent technical quality kept by the Prakla-seismos personnel from the first day to the last day. Party-Chief G. Müller was very cooperative and helpful in the decisions I had to make.

Production and quality were better than the two previous surveys, though the shooting parameters were more difficult to achieve.

Congratulations to Captain H. Nichols and to his crew for the perfect conditions the ship is maintained.

Michel BEHIC.

Total Austral

Behic

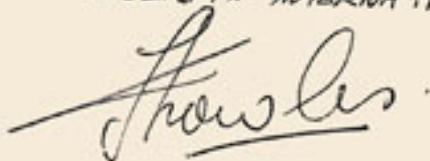
Explora 16th September, 1982

My thanks to the entire crew for a very pleasant stay aboard.
Your cooperative attitude and conscientious approach are
models for the industry.

In addition, the fine food and exemplary service combined
with "good housekeeping" and shipboard maintenance all
merit praise indeed!

I look forward to a future stay with you all.

G. J. VINDOWLES.
OCEANIX INTERNATIONAL



BILL FETTINGREW,
EXPLORATION CONSULTANTS.



Hochlichen Dank für einen
kurzen aber sehr interessanten
Trip von Bremen/Leven nach
den Helles!

Stift mit Besichtigung viel Erfolg
bei dem beauftragten Auftrag
Südafrika!

S. Ding
P. Jäger H. Lorenz

M. Jäger Werner Vögel

13th December 1982
Explora - S.W. Port Elizabeth
S. Africa

Many thanks for making my first excursion on a seismic ship an enjoyable one. I was pleasantly surprised to find the high standard of luxury and cuisine aboard.

The work was carried out professionally with every care taken to keep the quality of acquisition at a high standard.

I hope the survey will continue accordingly and the weather improves.

I wish all the crew a Merry Christmas and look forward to working with you again.



P. LEVITT SOEKOR.

19 January 1983
Mossel Bay
South Africa

Hey, Hey, Hey,

Thankyou, everybody on board the 'explora' for the pleasant month at sea. My congratulations to the seismic crew for their very high standard and efficient work — Ossie, Robbie, Roland, etc. Thanks to Abie Abelbeck for keeping my cabin clean and well supplied!

Gunter, I will see you and your crew on the 1984 survey.

Tot siens

Rob Willis

Explora 26 März 1983

Ich möchte mich bei allen Leuten der 'Explora' recht herzlich für die schöne Zeit hier an Bord bedanken. Kameradschaft und Zusammenarbeit hätten nicht besser sein können, und ich habe mich hier als Auftragnehmer sehr wohl gefühlt. Ich wünsche Euch allen auch weiterhin guten Erfolg und hoffe Euch nächstes Jahr wieder begrüßen zu können.

Alles Gute

Sabine

Explora 25 March 1983

Many thanks for a very memorable trip on board "EXPLORA". I learnt a great deal about seamics and the problems involved in acquisition of data.

The people were very friendly and I can confidently say that a professional pride was apparent in all aspects of the survey.

A special thanks to those people who helped me improve my German!
Auf Wiedersehen. J. McEwen (SOEKOR)

Aug 9th 1984

This welcomes "Explora" to SSB and SSPC
to do ~~for~~ its first ~~ever~~ 3D Survey in D35 and D18

- Good Ship & Good Crew. -
& excellent Hospitality

Bill Johnson
+

7 OCT 84

I find the briefing on broad
"Hyplan" very interesting on use fuel
in Philippine waters.

Please accept my thanks.

Jose Morino

MIN. OF NATURAL RESOURCES

I wish to thank & congratulate the
Federal Rep. of Germany for making available
its technology & expertise to developing countries
like ours.

Gasimiro Velasco
MIN. OF ENERGY

Himmlichen Geschickern und unter Deiner

L. Klaus Zelles

Jewische Bittkaffee
- maanta -

7

Matigayang paglalakbay sa inyong lahat at
hinahangad ko ang marami pang tagumpay
sa inyo

07.11.84

L. Nagangast

Many Thanks to crew + people of the
Federal Republic of Germany for inviting
us on board "The Explorer".

"People of the Philippines"
as represented by
Raffy Rossell
Paul Mongon
Benny Cran.



Manila, Nov. 1984
Dr. Fritsch, Fran Winkels, Kpt. Winkels
Ossi Diehl, Prof. K. Hinz, A. Abelbeck, u. Henkel

ليس من علائق تخصص الفقه والحدود ظهرها - نؤمن ليس بالإمكان أخذ مما هو ناشد - كجنت
إن الكون بديل قصارى جهته ومسيرات كاليه دليل كفاؤه المحيية وكل أسما الأفضية قوتها الكافية
في آية آية أنه أتدرك في جملكم بالمناسية -

أيام جميلة التي قضيتكم بينكم وكل من ستمه ستمناكم "السبورا"

أنه لمن عظيم هو الذي تصرون على أدائه والقيام به على أحد وجه ما أنتمم ذلك .
أنتم بدين تخدمون البشر جمعاء - من خلال المساهمة في إنجاز إهدى علاقات الكف من
الينزل كصدر للطاقم .

والمتمثلة في استخلاص العلومات من طريق القياسات التي سطحية للأرض
وهي من أهم العلاقات والتي على عودتها نعول كثيراً - في الحلقينيم الثانية من المعالجة
والنقى .

كما وأنكم بحمد معاملاتكم لضيوفنا من الزبائن الكرام الذين يرافقكم في كل صرح - وإن كانت
حينئذ نادىكم انما تبينون صور العلاقات إنسانية شبيهة مع مختلف الشعوب
فأدركوا انما يتكلم الصورة جميلة كما أرادها الله لأنه من واجبنا أنه نقوم على
الحفاظ على لبقته جميلة دائماً وهذه من الأمانة التي أئتمنا الله علينا خلفنا كاحض
من البشر عندما تجزت ببقية المخلوقات من كمال .

وكنتم كالمنا اليوم على نفس ذلك - "فأذكر من ناموس برن في عالم النيان"
ويتول الله لرسوله الكريم ثم في الزآية " فذكر انما أنت مدبر لست عليهم بغير " هذين الهم
نقلنا إلى الأصدف الألمان أنه تذكر دوراً أنه الناس في لأنه انما في العورة والموه .
وعلينهم أنه يتبادروا جميع انواع المعرفه والمنعم دونه إعتدلاً من أحد على الأعد الآخر
- والايام دون - والحضرات تتبادر لا الشعوب - والسارخ وليلنا -

للعرف اذ كرم بخير - قد أنس الأيام هذه التي جمعنا نوس انواع المتورط التي فصل بينه
بلادكم الأوربية والبلاد العربية والأفريقي . والتي عوصت عن الياسم بحجر مائي يربط
استار بالجنوب بعد انه انفصلا عقب الحركات الأرضية التي تفرز لأغلاف الكره الأرضية
منذ زمنه ليس بالقرين

فلما فظنتم جميعاً على هذه المياه باستعمال تلك الأثر السمي - ولستذكر دونا أنتنا الأهل
واحد .

رحمتم بخير وسلام ومحبة ولطف وسعيد لمستقبلكم العاقدي .

أخ كرمين ليس من القارة السمراء عليه السلام لهذا لول شرفه آجيب

BENGALI, 24/5/85

Mi associo agli elogi di tutti gli elzevri
che sono stati su questa nave per lavoro -
Concordo sul fatto che l'EXPLORA è probabilmente
te la nave italiana su cui mi sono trovato meglio.
L'ospitalità è stata perfetta, curata in ogni
dettaglio dallo steward Alfred Abelbeck -

Anche la disponibilità da parte di tutti a bordo
nell'affrontare e risolvere i problemi che si sono presentati
durante il viaggio è stata, con qualche raro eccetto,
unanimemente, sotto la guida esente del ferry
chief Guenther Mueller -

Un unico scherzoso appunto: diffidate delle folklori-
stiche etichette affibiate agli italiani, tipo
"spegheri, lambusco e mafie" -

Sperando in futuro di avere di nuovo l'occasione
di lavorare con voi, vi ringrazio cordialmente -

Roberto D. Guzman

AGIP

OPSI DEPARTMENT

Offshore Benghazi, Libya, 31/8/85

Der Seemannischen und Seismischen Besatzung
des EXPLORA gleichermaßen gebietet Dank
für eine problemlos ruhig verlaufene, aber
erfolgreiche Kuppelahrt. Auch nach nun 12-
jährigem Einsatz hat die Explora nichts von
ihrem Reiz verloren und ist technisch voll
auf der Höhe der Zeit. Ich hoffe, sie bleibt
der Explorationsindustrie noch lange erhalten
und habe absolut nichts gegen ein baldiges
Wiederschaen mit Schiff und Besatzung einzutenden



DEMINEX
Deutsche
Erdölversorgungs-
gesellschaft mbH

K. Schulz
Senior Staff Geophysicist

Dorotheenstraße 1
P. O. Box 100944
4300 Essen 1
Tel. (0201) 726-1
Telex 8 671 141-G dx d
Federal Republic of Germany

Wlaus Fuh
-DEMINEX-

Off Mossel Bay, South Africa

It's good to have the "Explora" back working for us again. I am very impressed with the way our first 3-D survey is going, and how the equipment is performing in the heavy seas.

Thank you again for your hospitality.

Herrn. Abelsbeck and Koopmann, I have put on a lot of weight in the last month.

Good luck for the rest of the survey, and I hope you can come back next year.

Incidentally, it might interest readers of this book to look back eight pages to a note signed by "Sabine". Less than two years after she wrote this, she and the Party Chief were married! A special example of Explora hospitality.

George Smith, Saker
4 March 1986

MOSSEL BAY, REPUBLIC OF
SOUTH AFRICA.

We are reminded of a story.....

Left on the sinking seismic survey vessel were the captain, the 1st officer, the party-chief and the client. The captain spoke first. "Men, this business about a captain going down with his ship is nonsense. There's a three-man life raft on board and I'm going to be on it. To see who will come with me, I will ask you each one question. The one who can't answer will stay behind. Here's the first question which I address to the 1st officer: What unsinkable ship went down when it hit an iceberg?"

The 1st officer answered, "The Titanic, Sir."

"I ask the party-chief the next question: How many people perished?"

The party-chief said, "One thousand and five hundred and seventeen, Sir."

"Now client here is your question: What were their names and addresses?"

—o—
Congratulations Prokla on successfully completing Soekor's first 3-D survey, and thanks for your hospitality. In the words of the poet:

♪ "Rub-a-dub-dub, it ain't a bad tub!" ♪
Carette Beaumont, ANDY IOLLANOS Soekor

Weskus, Suid Afrika
27 Mei 1986

baie dankie vir in aanpak en leersame
ekskursie. Ek het dit baie geniet en is
beïndruk met die effektiwiteit van Praba-
Seismos. Die geswyheid van Gunter, Kapt.
Scherfetter, ens. is aanwettend.

To you all, my best regards and I hope we
will see each other again in future

Groete

Daan Fouche

SOEKOR

OFFSHORE N.W SABAH, MALAYSIA
AUGUST 8TH 1986

We are very pleased to be given the opportunity to write in this book and would like to express our gratitude to all the July/August 1986 ^{'EXPLORA'} crew members especially the Party chief, Captain, Chief cook and chief steward for the superb hospitality and great cooperation.

VIELEN DANK FÜR ALLES !!!

VON

① DIMYATI MOHAMED
Geophysicist,
PETRONAS Exploration
Department.

Dimyati
8/8/86

② ABDUL MANAF MOHAMMAD
Geophysicist,
PETRONAS Exploration
Department.

Abdul Manaf 8/8/86

③ LT. COMMANDER
AHMAD LEBIH HASSAN
Naval Officer, Royal
Malaysian Navy.

Ahmad Lebih Hassan



Auf See in der Nähe der Belasco Straße
zwischen dem Südpazifischen Meer und der Lulu See

Vor nunmehr 10 Jahren auf den Tag genau begann für
SV EXPLORA das Abenteuer "Forschung und Wissenschaft"
mit einem Vermessungsprogramm der Bundesanstalt für
Gewässerschutz und Rohstoffe in der eisigen Gewässere
zwischen Grönland und Spitzbergen. In der Zwischenzeit
sind viele weitere Expeditionen mit der BGR durch-
gekommen, u.a. die Erstbefahrung der Antarktis mit
einem eisernen Vermessungsschiff im Jahre 1978.


Auch auf dieser Fahrt mußten wiederum die Messungen
in der Sabak See und in der Lulu See unter
schwierigen Bedingungen durchgeführt werden. Schwer zu
schaffen machten dabei die langen Schlechtwetterzeiten
und die "weißen Flecke" der Seekarte, in denen die
Lage der Korallenriffe nicht bekannt war. Trotzdem
konnten die weitgesteckten Ziele des Reprogramms (Stichwort:
Reflector BLUE) im Wesentlichen erreicht werden.

Der Schiffsbesatzung unter Kapitän Bohring und der Rep-Gruppe
unter Truppführer Prüller Lob und Dank! Ich hoffe,
daß weitere 10 Jahre Zusammenarbeit auf EXPLORA
unter dem Motto "Forschung und Wissenschaft" noch
vor uns liegen.

W. J. M. 24.8.1986

อ่าวไทย.

๗๑ ธันวาคม ๒๕๒๕

นี่เป็นครั้งแรกที่ข้าพเจ้า ต้องอยู่ในทะเลคนเดียว  ยม.
"อีกทีลอร่า" เป็นเรือ ลิวแรก ที่ข้าพเจ้า ใช้ชีวิตในทะเล สิ่ง
ที่พาเรา ได้รู้ มีมากมาย ความทรงจำที่น่าประทับใจ ทั้ง นมด.

ในช่วงสองสัปดาห์ที่ผ่านมา เมื่อมีปัญหาเกิดขึ้น ทุกคนร่วมมือกันแก้
ปัญหา ได้ ได้ใช้ความสามารถ ในทะเลที่จริง ซึ่ง ข้าพเจ้า ก็คิดว่า เป็นสิ่ง
ดี และ สืบสานให้ลูก

ขอขอบคุณ สำหรับทุกสิ่งทุกอย่าง ได้พบปะกับ อากาศ
ที่พาเรา สบตาอันสดชื่น นม และ อากาศดี ๆ ใน กอ. เมื่อ ในหัวใจเรามี
นิมิต สัจจวิทย์ ฝากมาให้ ได้ดีเยี่ยม

จากความรักในใจของ ข้าพเจ้า งามมี สัจจวิทย์ พบกับ ปัญหา
ยาก และ กัดใจ ที่ ในหัวใจ ก็ผ่านปัญหา ง่าย ๆ มาได้

สุดท้ายนี้ ขอขอบคุณทุกคนที่มี ความผูกพัน ในวาระที่
วัน "คริสต์มาส" และ "ปีใหม่" ซึ่งมาถึง อีกครั้ง

ขอขอบคุณ สำหรับของขวัญปีใหม่ นม น้ำ ใจรักจาก
กัม/ตัน และ ลูกทุกคน

ใจของข้าพเจ้า "อีกทีลอร่า"

อเล็กซ์. อเล็กซ์

อ. พ. ไทย.

GULF OF THAILAND.

21st, DECEMBER 1986

THIS IS THE FIRST TIME I HAVE EVER BEEN IN THE SEA FOR MORE THAN 6 HRS. THE "EXPLORA" IS THE FIRST SHIP I HAVE EVER BEEN ON BOARD, ALL THE EXPERIENCES I GOT ARE THE GREAT IMPRESSIONS.

IN TERMS OF WORKING, WHEN PROBLEMS HAPPENDED EVERY-BODY HELPED EACH OTHER VERY WELL AND NOBODY LOST ONE'S TEMPER WHICH I REGARD THIS IS THE BEST AND THE MOST IMPORTANT THING.

I AM GRATEFUL TO ALL SERVICES ESPECIALLY FOOD SERVICE. I MIGHT HAVE TO REDUCE MY WEIGHT BY 2 KG. AFTER WE FINISH THIS JOB, THE STEWARD PERFORMS HIS BEST.

AS MY UNDERSTANDING, THIS JOB PROBABLY HAS A LOT OF PROBLEMS. BUT, ANYWAY, THE TEAM CAN SOLVE ALL THE PROBLEMS.

AT THIS END, I WISH HAPPINESS TO EVERYBODY FOR THE COMING OF 'CHRISTMAS' AND 'NEW YEAR'.

WITH THOUSAND THANKS TO THE PARTY CHIEF, THE CAPTAIN, AND ALL THE CREWMEMBERS.

NEVER FORGET 'EXPLORA'

Brant Leonanngs

B.P. THAI

ROOM No. 420 , EXPLORA

BY STAYING ON 'EXPLORA' ALMOST 2 WEEKS, HAD ENCOUNTERED WITH THE UNFAMILIAR CONDITIONS, ESPECIALLY IN MONSOON SEASON. BUT I WAS VERY LUCKY, THE SEA WAS NOT TERRIBLE AS I EXPECTED. INSTEAD OF THAT WORRY, I OBTAINED THE WARM WELCOME, TREATMENT AND ACCOMODATION. I HAVE GAINED SOME BASIC EXPERIENCE ABOUT THE INSTRUMENTS AND PROCESS OF OFF-SHORE SEISMIC SURVEY, AND ALSO HAVE KNOWN PROBLEMS IN COMPLETING NUMEROUS LINES DUE TO THE PRESENCE OF FISH TRAPS, WHICH ARE THE CAUSE OF DOWNTIMES AND ~~THE~~ ^{LOST} GOOD CHANCE. BUT IN THE END ALL SEISMIC LINES WERE FINISHED COMPLETELY.

FOR THE GOOD OPPORTUNITY, I WISH ALL OF YOU 'A MERRY CRISTMAS AND HAPPY NEW YEAR, 1987'.

THANK YOU VERY MUCH FOR EVERYTHINGS ON EXPLORA

BEST REGARDS
Lupant. S.
(SUPAREK SITAHIRUS)

DMR REPRESENTATIVE
DEC. 21, 1986

IT CAN RAIN BY NO MEANING , A MAN MAY DIE UNEXPECTEDLY
IT'S SEEMING THE 'PRAKLA SEISMOS', TO FIGHT WITH THAI FISHTRAPS, IT'S UNAWARE

วิสัยอันไร้เดียงสา มิใช่โชคชะตาอันประหลาด
อันไร้เดียงสา PRAKLA SEISMOS มองไม่เห็นกับตาอันไร้เดียงสา

22. 12. '86.

To the Captain and all the crew of the MV 'Explora'

My congratulations on performing so well during this difficult survey. I don't think anyone had any idea that the dreaded fish traps would be such a problem. The general feeling before the start of this survey was that we would be going for a pleasure cruise and that the temptation to "spin things out" would be the major problem!

I hope that the crew have enjoyed their time in South East Asia and in Thailand in particular. I have sensed a general feeling that they agree with the words of Rudyard Kipling "Ship me somewhere East of Suez, where the best is like the worst, where there's aren't no ten commandments and a man can raise a thirst."

Perhaps things will look up in 1987 and the Explora will be kept busy - I certainly hope so.

I wish you all a very Happy Christmas and a busy New Year,

My best wishes,

Good luck and Good Sailing

David Budden.

23/12/86

To all on the Explorer

With thanks for your hospitality on what
has been a most memorable survey - a fine demonstration
of seismic surveying by a highly professional crew.

Best wishes for good fortune in the coming year.

Bill Donelson, Rasal Survey

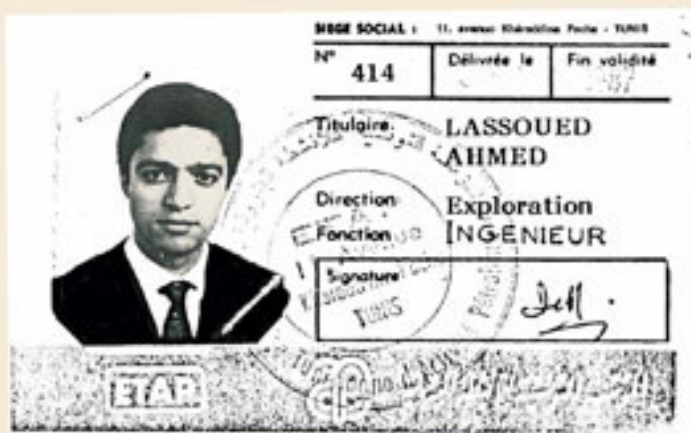
Tahdia. 07.04.87

... You can't realise how glad I am to write in your visitor's book these lines.

I would like to thank "Explora" and every body on board for their hospitality that shown to me, for all their help that given to me, also for getting basic experience about offshore survey.

During our survey the meteorologic conditions were very nice, let me praise the good job you made.

I wish you good luck for your next surveys in any area you'll be, and hope to see you again for a new survey in "Lamisie".




It's a very popular song in Tunisia, Every tourist know it
I translate it in french to
"Allah, Allah, ya baba, niki manassou yababa!
and so on, and so on....."

MANDIA PERMIT AREA TUNISIA
APRIL 1987

IT WAS SO PLEASANT TO BE ONBOARD THE 'EXPLORA' AGAIN AFTER SO MANY YEARS.
ONCE AGAIN I FOUND THE CREW TO BE PROFICIENT, COOPERATIVE AND FRIENDLY.

THANK YOU FOR A JOB WELL DONE.

 D HILL SANTA FE ENERGY COMPANY
& DELPH MANAGEMENT.

Statoil - Norway

April to June 87.

It must be good to be back in the North sea again "Explora". Lots of bad weather, tankers and fishing boats! Many thanks to Captain Brunjes, to Gunter and to Dieter for the great hospitality and effort. Keep shooting "Explora"!

Keith Copelin - E.C.L.

6th June 87.

July / August '87

Many thanks to the entire crew (especially the steward) for the hospitality shown on my extended trip on board the 'EXPLORA'.

This is definitely the best 'living' vessel in the business.

Hopefully, the next survey will have long lines, deep water, no swell and be completely free of French fishermen.

On behalf of Conoco + Phillips

Many thanks

Bob Neish

ATLAS

AUGUST / SEPTEMBER 1987

A pleasure to experience a different dimension of offshore seismic: a great boat, manned by a thoroughly competent and professional crew with a fine attitude.

Many thanks for a job well done, and may I suggest that the next time you encounter another 'SHEH' vessel that refuses to timeshare - make a point of colliding with his tailbonny!!

Paul Stuchonowski OSI
on behalf of NOPEC A/S

Sep 3. 1987.

Many thanks to all onboard Explora, and
to Prakla Seismos, for the hospitality
you have shown me. I have enjoyed
my stay very much, and I hope to
see you again.

All the best to you.

Ollie Longo.

Deutsche Nordsee
BEG

15. Sept. 1987

Herzlichen Dank der ganzen Explora-
Crew für die professionelle Arbeit
und die angenehme Atmosphäre,
auch als uns „Neolos“ etwas
durchschüttelte.

Allen voran danke ich Günter Müller
für die umsichtige und engagierte
Zusammenarbeit!

Viele gute Messfahrten
und allzeit glückliche
Heimkehr der Explora
und ihrer Crew

Heiner Schwandner

23rd. Nov. 1987.

Praxla, & particularly the persons on board the "Explora" keep up their well known reputation by completing this survey in a professional & efficient manner, Tennessee's gain but from a purely selfish point of view definitely my loss. From the countless number of vessels I have visited over the years this definitely rates as one of the finest, both production wise and in comfort.

Words of thanks are inadequate and cannot really express my thanks and appreciation.

Christmas will soon be upon us all and most of you will probably be far from home. I wish you all well with much peace & I will toast your health in "spirit" on the 25th.

Maybe we will be together again early next year. I hope so.

Best Wishes.

Keith Reier.

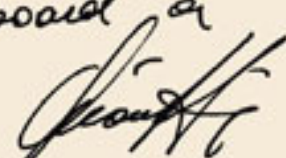
Exploration Consultants Ltd.

"MAYUMBA" 8 Dec. 1987

I wish to thank everyone on board of
the "EXPLORA".

My first experience on board of a PRAKLA
seismic vessel has been an excellent one.
Crew members and technical staff performed with
competence and the professional standards that
are most required in our business.

I would like to take this opportunity and
wish to all of you and your families
a Merry Christmas and a happy new year
and for those that remain on board a
Good voyage to ARGENTINA.


G. SERAFIN

AGIP OPSI Dept.

Buenos Aires, 15.1.1988

Bei dieser Forschungsfahrt der BGR mit S.V. EXPLORA galt es, die vermuteten **'Wedges of seaward dipping reflectors'** zu suchen am argentinischen Kontinentalrand.

Wir haben diesen **'Wedge'** tief im Untergrund gefunden! Es ist eine 50-100km und 5-10km dicke Struktur, die aus vulkanischen Gesteinen besteht, die bei der Öffnung des Südatlantischen Ozeans eruptiert worden sind vor ca 135 Millionen Jahren.

Dieser wichtige und neue Befund war nur möglich durch die vorbildliche Arbeitsmoral und Arbeitsleistung auf S.V. EXPLORA, funktionierende Messtechnik und stets einsatzbereite Maschine und Kompressoren.

Herrn Beisner und seiner Prakla-Seismos Meßgruppe, dem Chieff und Herrn Poppen und seiner Besatzung ein herzliches Dankeschön dafür, und weiteres Dankeschön für die gewährte herzliche Gastfreundschaft auf S.V. EXPLORA.

Mit Wehmut nehmen wir zur Kenntnis, daß diese Reise wohl eine der letzten Fahrten von EXPLORA unter Prakla-Flagge war. **'Glück auf' S.V. EXPLORA!**

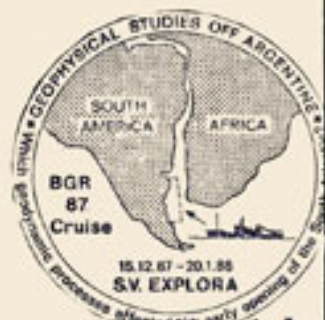
Du hast viel für die Geowissenschaften geleistet. **'EXPLORA Wedge'** und **'EXPLORA-ANDENES ECCARPMENT'** sind in der geowissenschaftlichen Fachwelt Begriffe.

K. Flinck

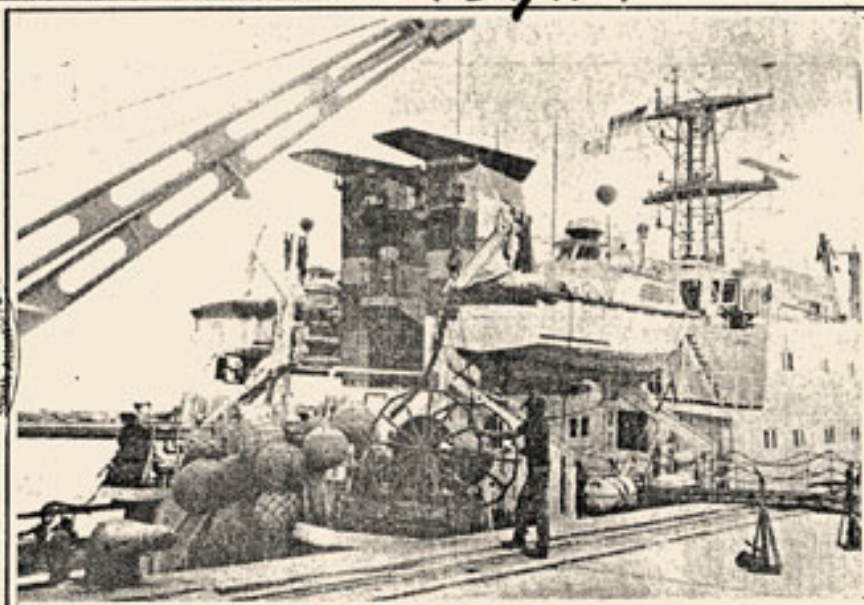
Al. Popovici Claudio Ronda
Argentina



El buque de investigaciones Explora, estuvo amarrado durante algunas horas en el puerto de Mar del Plata.



Visita del
"Explora"



Científicos alemanes investigan en el mar

Durante algunas horas permaneció amarrado ayer en la escollera Norte de Mar del Plata, el buque alemán Explora, destinado a tareas de investigación en el mar. La embarcación dejó el puerto local aproximadamente a las 18 para iniciar análisis y diversos estudios geofísicos, durante poco más de un mes, en el Mar Argentino, bajo la supervisión del profesor Karl Hinz, del Geological Survey quien tiene a su cargo una tripulación conformada por 24 personas, seis de las cuales son científicos.

Merced a la intermediación del doctor Joachim Werner, cónsul honorario de la República Federal Alemana en nuestra ciudad, que ofició como traductor, LA CAPITAL pudo dialogar brevemente con el profesor Hinz, quien además guió una recorrida por el interior del Explora, buque dotado con los más notables y modernos equipos de medición.

"Nosotros —explicó— venimos a realizar análisis geofísicos, del Mar Argentino, por lo que trabajaremos desde aquí hasta la zona cercana a Malvinas, en un proyecto de cooperación científica entre mi país y la Argentina".

Seguidamente, recordó que África y Sudamérica estaban unidas conformando un solo bloque que "se partió hace 130 millones de años". En este sentido, el científico alemán no dejó de asombrar al sostener que "todavía se siguen abriendo ambos continentes, e incluso se corren por denominario de una forma, aproximadamente cinco centímetros por año". Seguidamente, en su camarote colmado de mapas, cartas navales y libros, Hinz indicó que "cuando se abrieron ambos continentes se formaron grietas profundas y con la larva que lanzaron los volcanes se formaron montañas muy grandes. Ahora nosotros —indicó— estamos buscando la parte volcánica en el mar Argentino". En esta cuestión trabajarán durante un mes, apoyados por instrumental técnico moderno. "Emitiremos una señal acústica constantemente, y según la reflexión se podrán determinar importantes temas". Para eso cuentan con equipos de aire comprimido, y seis metros de cable especial que portan veinte mil micrófonos que son sumergidos en el mar.



El profesor Karl Hinz, jefe científico del programa, y el cónsul alemán, Joachim Werner durante el diálogo mantenido con LA CAPITAL.

No hay antecedentes de trabajos similares en nuestros mares, y según explicó el especialista alemán, además se confeccionará una carta submarina que incluirá las montañas que puedan detectarse en el fondo del mar. "De esos resultados —especificó Hinz— podrá deducirse además si hay carbón, gas o petróleo en la plataforma argentina para explotar en el futuro".

Tras un trabajo preparatorio anterior a este viaje de nueve meses, la gente del Explora piensa que "este trabajo puede llegar a ser muy importante para determinar la futura política energética de la Argentina con sus tesoros ocultos".